

## LED 晶圓·晶粒手動測試平台 LED MANUAL PROBE STATION

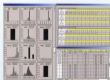


### 手動 LED WAFER/ LED CHIP測試平台

MODEL NO. MPS-400

- 適用材料  
LED Wafer/LED Chip/TO Can
- 各動作單元規格
  1. 機台主架構：L2400mm x W400mm x H600mm 重量約30kg
  2. X-Y 滑台：
    - X 軸滑台→ a. 磁珠導軌滑式手動滑動 b. 行程110mm
    - Y 軸滑台→ a. 磁珠導軌滑式手動滑動 b. 行程110mm
  3. Wafer 承載台：採用氣壓式升降0.8mm
  4. 4" Chuck 盤：採用真空吸附方式
  5. 測試針調整二組，可由LED燈發射器透視檢查是否良好
  6. 腳座鎖緊
- 動作順序  
將材料放置承載台(保持真空) → 手動調整 X-Y 滑台 →  
Chuck 升起 0.8mm → 確認材料與測試針是否接觸良好 →  
一位下測試按鍵 → 測試程序完畢 →  
Chuck 降下 0.8mm → 取出材料或測試下一顆材料

軟體畫面



### 測試機資料收集系統

PC-LINK SYSTEM

測試機數據收集系統為本公司所發展的一套軟體，用來連接本公司所生產的各類測試機，以執行生產線配置、規格設定及傳輸、資料收集、建立數據檔案、報告格式設計、列印報告等功能。降低設定錯誤的機率以及操作人員的負擔，來提高管理品質。

本程式於個人電腦(PC)上操作，其作業系統為Windows 98 - 2000或XP中文版作業系統。有資料匯入傳輸、PC Link (測試機連線系統)與Report (測試報告列印)。

#### ● 特色

1. 使用PC個人電腦為收集主機
2. 軟體最多可連接34部測試機(需PC設定，決定資料傳輸數量)
3. 可直接在電腦上處理測試結果
4. 收集之資料可匯入EXCEL作分析處理

軟體名稱	功 能
PC-605	連線軟體-資料收集
REPORT-605	測試報告列印功能