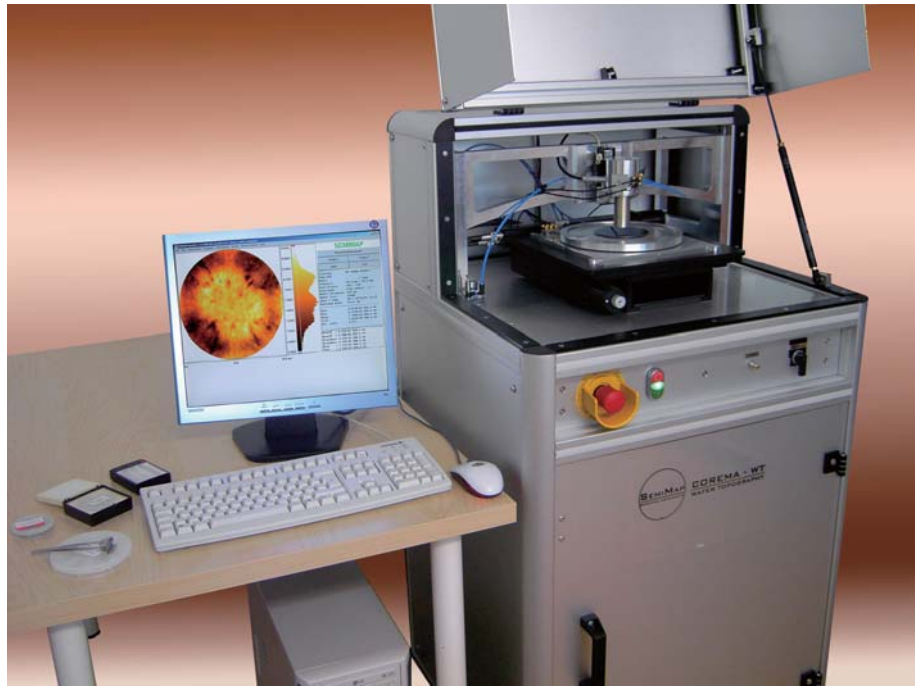
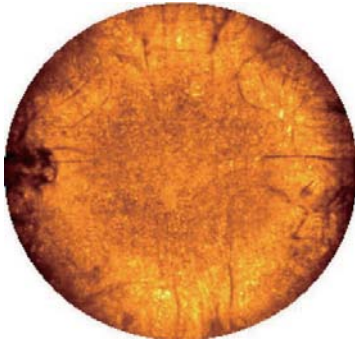


COREMAT WT 半絕緣高阻測試儀



技術規格

1.1 硬體

組件

- XY移動平臺：150mmX150mm
- 上片方式：手動
- 探頭高度調整：自動調整
- 真空載片盤：50mm直徑，自帶真空泵
- 遮光罩：測試區域配備阻光罩
- 系統尺寸：
約700mm寬 x 700mm深 x 1300mm高，
120kg淨重

規格

- 移動速度：最大每秒40mm
- 重定位精度：10um

1.2 測量系統

組件

- 電荷放大器：為COREMA特別開發
- 數位化器件：適配COREMA系統的OEM器件
- 脈衝發生器：適配COREMA系統的OEM器件

規格

- 測量範圍： 10^5 ohm·cm 到 10^{12} ohm·cm
- 探頭尺寸：直徑1mm
- 重複性：
 10^6 ohm·cm到 10^9 ohm·cm以內，小於1%；
小於 10^6 ohm·cm或大於 10^9 ohm·cm，小於10%；
- 去邊距離：標準5mm，最小2.5mm
- 電阻率測試時間：單點，阻值在 10^7 ohm-cm時，約為270ms，含平臺移動1mm的時間
- 整片測試時間：100mm直徑，1mm測試間距情況下，約36分鐘

COREMAT WT 半絕緣高阻測試儀

1.3 測量控制

組件

- 電腦：帶有平板顯示器，原廠標配
- 作業系統：Windows XP英文版系統
- COREMA軟體：自研發Windows軟體

規格

- 運行：使用者友好介面,功能表控制
- 整片資料顯示：最多1024X1024個資料點
- 長方型區域：可選尺寸和測試點
- 本地測試：用戶自訂測試方案
- 量測值：電阻率或獨立材料百分比

1.4 量測和文檔

規格

- 測量協議：使用者使用者的功能表控制介面
- 圖譜顯示：灰度，彩色或3D
- 統計：宏觀變化，小範圍變化，線掃描，柱狀圖等

1.5 客戶環境要求

- 環境：乾淨的實驗室，測試樣片時溫度變化小於1K，室溫15~25攝氏度，700mm寬，1300mm高的區域，用於安放主機，機台旁預留顯示器，滑鼠和鍵盤
- 電源：195~230V交流，50Hz，6A，乾淨的空氣或氮氣，壓力大於2Bar
- 硬體：印表機，推薦彩色

1.6 被測樣片要求

- 樣片厚度：250um~000um
- 形狀：任意形狀，最大150mm
- 厚度變化：20mm直徑的中心區域小於20um，全片小於50um
- 樣片表面：鋸面，腐蝕面或拋光面，粗糙度小於10um

1.7

雜項

- 我們非常樂意在合同簽訂到機台發出期間，為客戶提供樣片測試服務，並可簽訂保密協議。
- 機台標準測量範圍($10^6 \sim 10^9$ ohm·cm)內，我們已經保證提供小於1%的測試的重複性，我們也注意到，在擴展範圍時，某些小的因素，如放大器溫度漂移修正，高不均勻材料的重定位，起始點的超快瞬變等會導致達到極端嚴格的1%測量重複性非常困難。