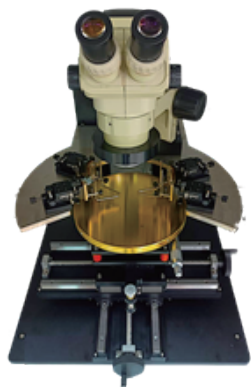


# PG101-RF 手動高頻探針台

德測所開發的PG101-RF為一款手動高頻探針台, 專為實驗室研究分析所設計, 標準150mm尺寸平台可搭載不同應用之高頻探針並支援各式量測儀器。量測平台亦可選配高溫配置最高溫度可達200°C 多項彈性加裝配件, 讓您的量測更加方便。

## 特點

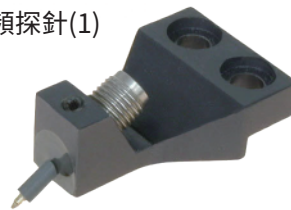
- 標準尺寸為150mm, 亦可多種尺寸客製化
- 可選200mm尺寸平台(PG102-RF)
- 操作簡易, 定位快速
- 任意測試儀器搭配
- 量測平台可設計多真空細孔或同心圓環孔
- 平台可選配最高200度C加熱平台
- 獨立高絕緣頻蔽設計
- 漏電流<10fA
- 可選配落地型屏蔽暗箱
- 可選配高頻校正片



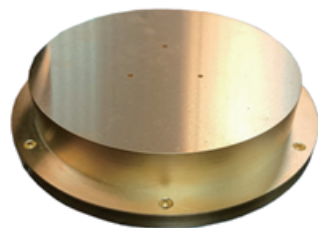
PG101-RF 高頻探針台



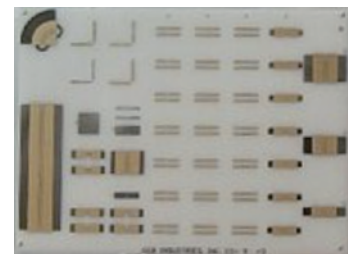
GGB 高頻探針(1)



GGB 高頻探針(2)



RF Wafer Chuck



高頻校正片

## 技術規格

- 6" 鋁合金鍍鎳載盤
- 2" /4" /6" 三真空孔可切換(或同時開啟)
- X-Y軸移動範圍: 6" X6" (10μm解析度)
- Z軸上下調整距離: 10mm
- Theta軸可調(選配)
- 最多支援4個磁吸式探針座
- 探針: 依照不同應用GGB, APT任意型號配合(GSG, GS, SG)
- 射頻40GHz~67GHz; 2端口~4端口
- 尺寸: 420mmWx420mmDx500mmH(含顯微鏡)
- 重量: 30kg(含顯微鏡)
- 顯微鏡技術規格  
目鏡可調倍率: 20X  
物鏡放大倍率: 0.67 ~ 4.5X  
最小可視面積: 2.7mm直徑  
360度LED環形照明光源
- 使用條件  
電源: AC 100~240V(50/60Hz)  
真空: -250mmHg, 7公升/分鐘